



arpav

La qualità dell'aria in Veneto

- Situazione Qualità dell'aria 2020
- Aggiornamento superamenti VL PM10 anno 2021
- Bilancio episodi di allerta: confronto tra semestre invernale 2019-2020 e 2020-2021

Venezia – Comitato indirizzo e Sorveglianza
10 marzo 2021

ARPAV – Unità Organizzativa Qualità dell'Aria

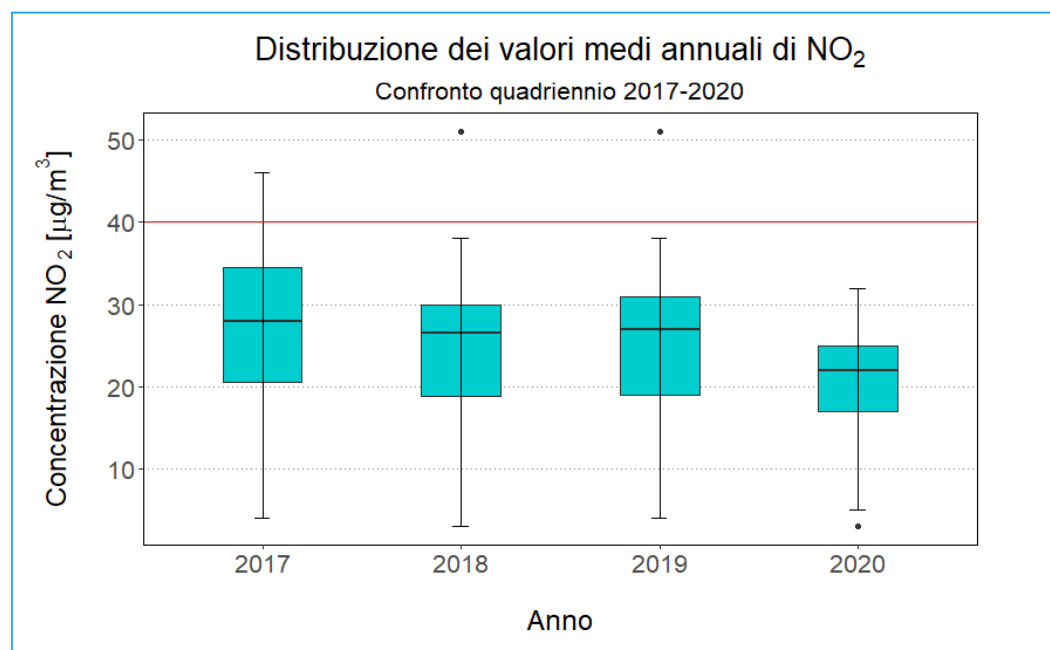
Situazione qualità aria 2020

Biossido di azoto

Per il biossido di azoto (NO_2), il D.Lgs.155/2010, fissa un limite annuale a $40 \mu\text{g}/\text{m}^3$.

Nel 2020 tale limite è stato rispettato in tutte le 41 centraline fisse che monitorano questo inquinante.

Le concentrazioni medie sono state generalmente più basse dei tre anni precedenti



Situazione qualità aria 2020

Particolato PM2.5 – Limite annuale

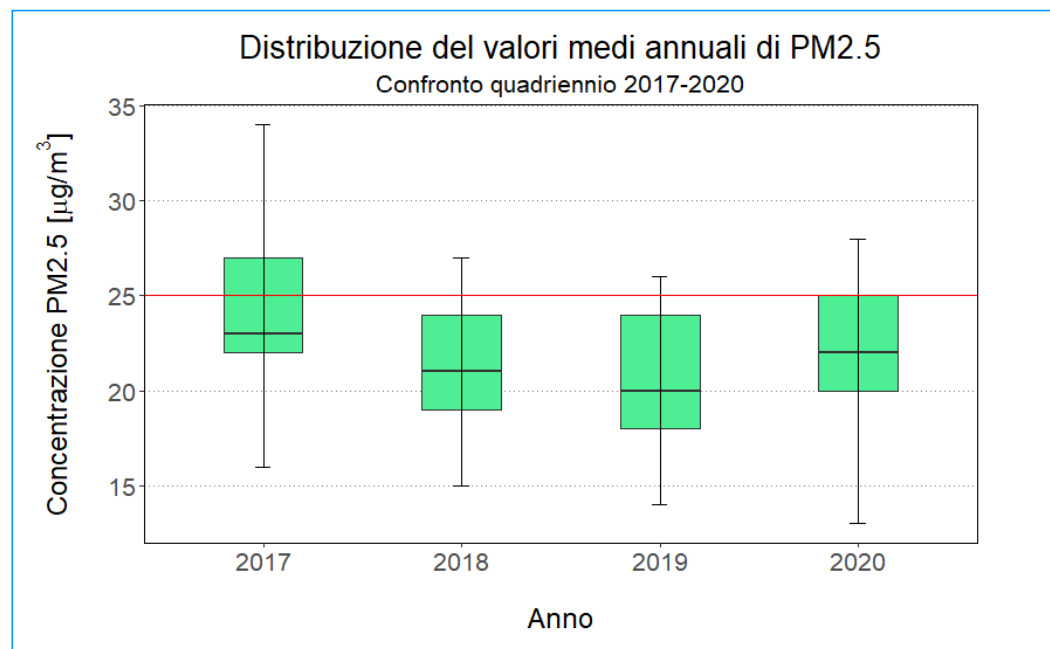
Per il Particolato atmosferico PM2.5, il D.Lgs.155/2010, fissa un limite annuale a 25 $\mu\text{g}/\text{m}^3$.

Nel 2020 tale limite è stato rispettato in 15 delle 17 centraline fisse che monitorano questo inquinante.

Le concentrazioni medie sono state tendenzialmente superiori rispetto ai due anni precedenti.



arpav



Situazione qualità aria 2020

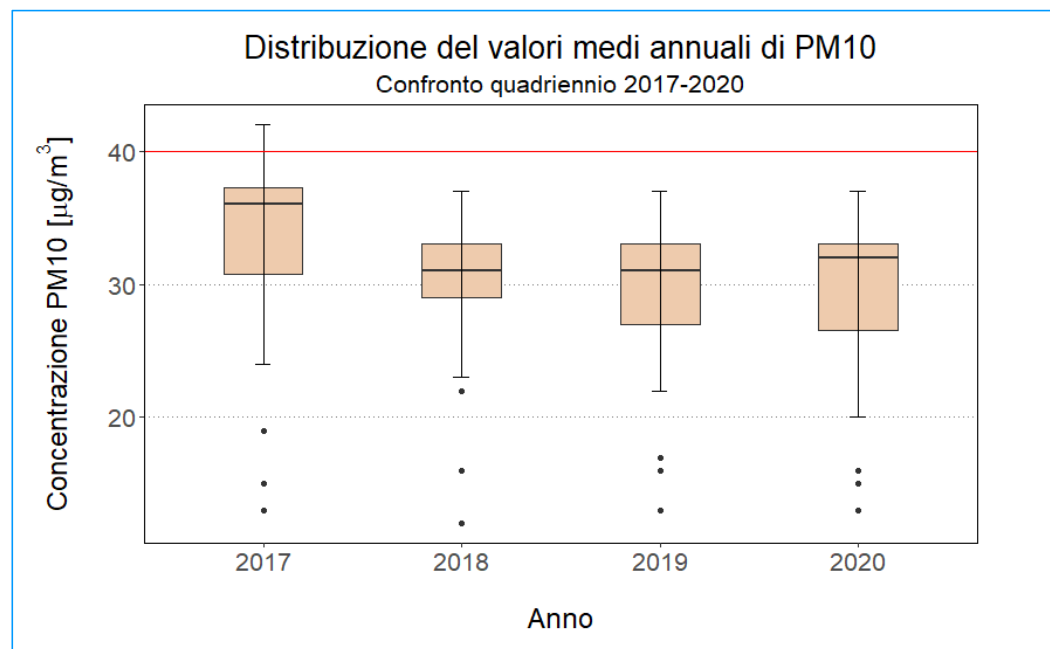


Particolato PM10 – Limite annuale

Per il Particolato atmosferico PM10, il D.Lgs.155/2010, fissa un limite annuale a $40 \mu\text{g}/\text{m}^3$.

Nel 2020 tale limite è stato rispettato in tutte le 35 centraline fisse che monitorano questo inquinante.

Le concentrazioni medie sono state leggermente più elevate rispetto ai due anni precedenti.



Situazione qualità aria 2020

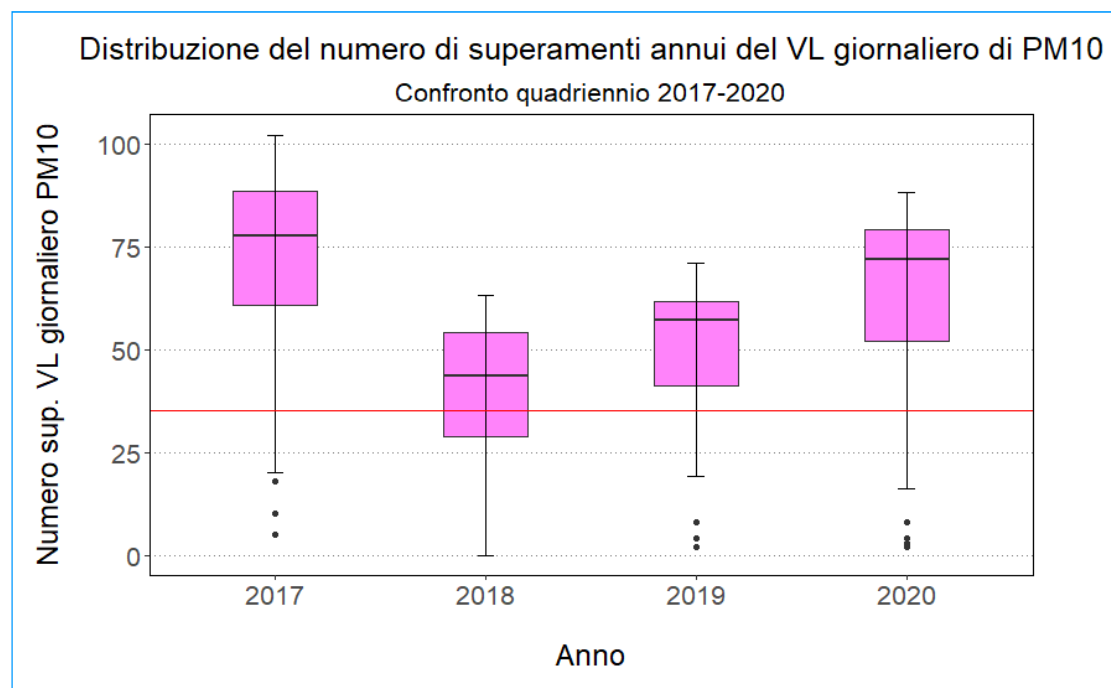


arpav

Particolato PM10 – Limite giornaliero

Per il Particolato atmosferico PM10, il D.Lgs.155/2010, fissa un limite giornaliero a $50 \mu\text{g}/\text{m}^3$, da non superare per più di 35 giorni all'anno.

Nel 2020 tale valore limite risulta rispettato in 8 centraline su 35 che monitorano in automatico il PM10 e il numero di superamenti è in aumento rispetto ai due anni precedenti.



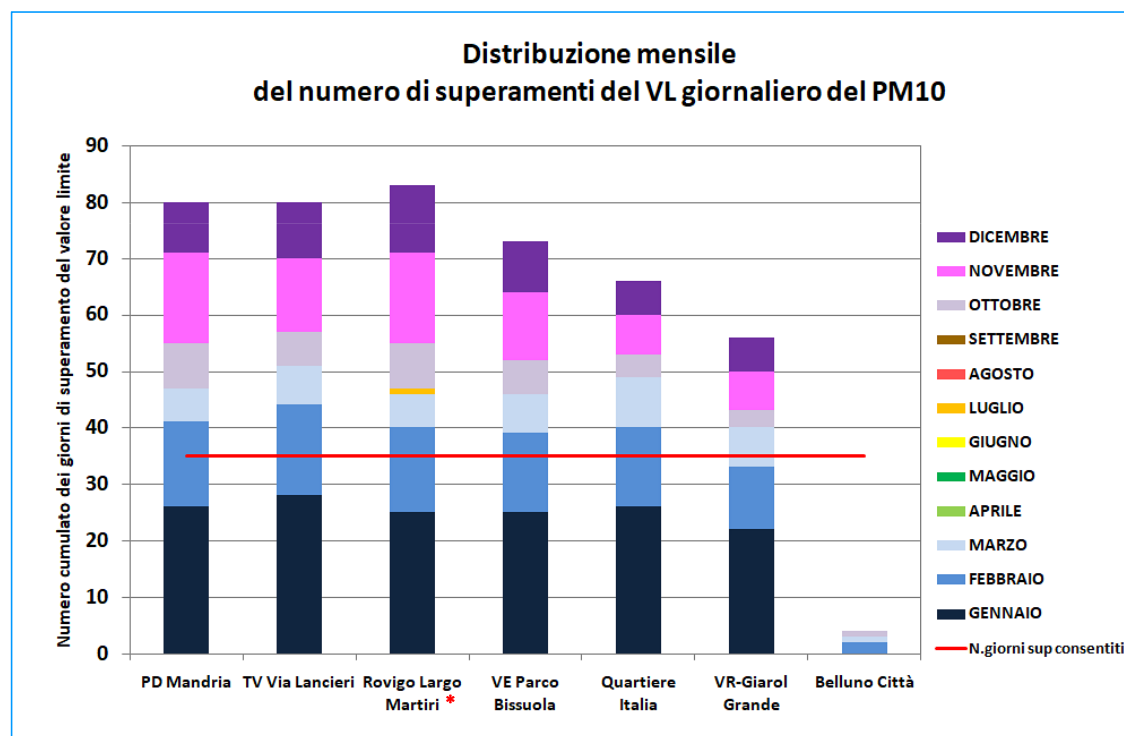
Situazione qualità aria 2020

Particolato PM10 – Limite giornaliero

E' importante osservare come si sono distribuiti nel 2020 i superamenti del valore limite giornaliero di PM10 durante i mesi dell'anno, per mettere in evidenza i periodi di maggiore criticità.



arpav



*Il grafico fa riferimento alle centraline di fondo dei capoluoghi di provincia, tranne che per Rovigo, per cui, in attesa del completamento delle analisi per la centralina di fondo (RO-Borsea), si sono utilizzati i dati del sito di traffico di RO-Largo Martiri.

Confronto 2020-2021



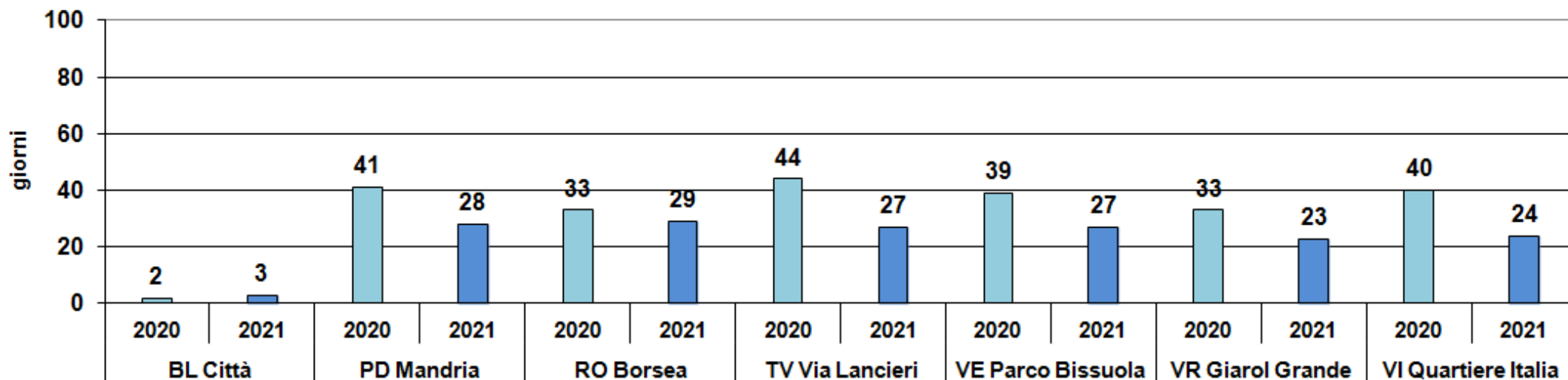
arpav

Particolato PM10 – Limite giornaliero

Il confronto del numero di superamenti del valore limite giornaliero del PM10 tra i primi due mesi del 2020 e del 2021 (1 gennaio- 3 marzo) permette di avere una prima fotografia aggiornata della situazione nei capoluoghi.

Tendenzialmente il numero dei superamenti nel 2021 è inferiore a quello registrato nel 2020.

Giorni di superamento del PM10 - confronto dal 1 gennaio al 3 marzo 2020 e 2021

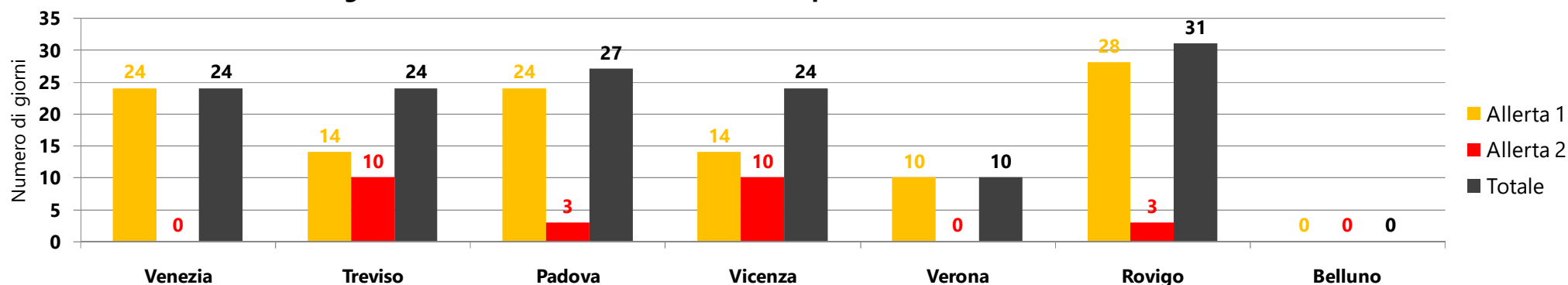


Episodi di criticità del PM10

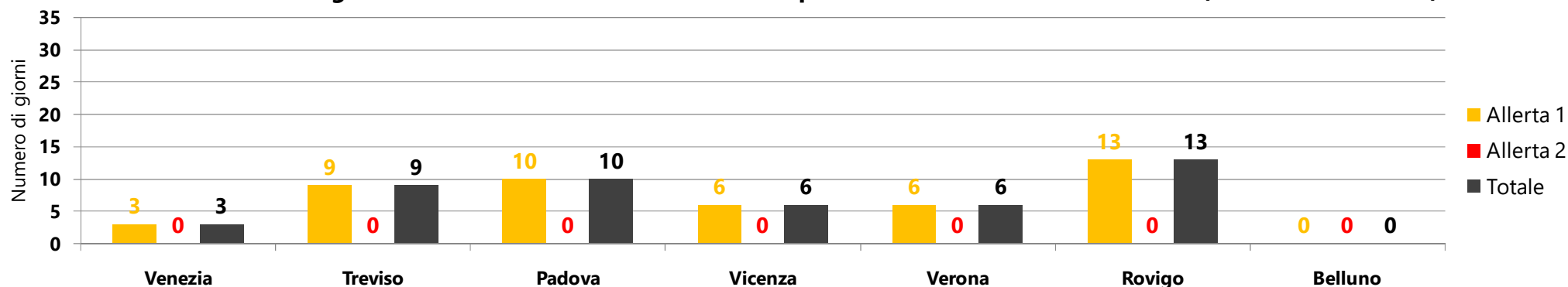


Confronto semestri invernali 2019-2020 e 2020-2021 (periodo 1 ottobre-7 marzo)

Numero di giorni interessati da livelli di allerta 1 e 2 per il PM10 - Semestre 2019-2020 (1 ottobre - 7 marzo)



Numero di giorni interessati da livelli di allerta 1 e 2 per il PM10 - Semestre 2020-2021 (1 ottobre - 7 marzo)





arpav

GRAZIE DELL'ATTENZIONE

Venezia – Comitato indirizzo e Sorveglianza
10 marzo 2021

ARPAV – Unità Organizzativa Qualità dell'Aria